

제 22_04호

과학관의 따끈따끈한 소식을 전하는

기상천외한

과학관 이야기

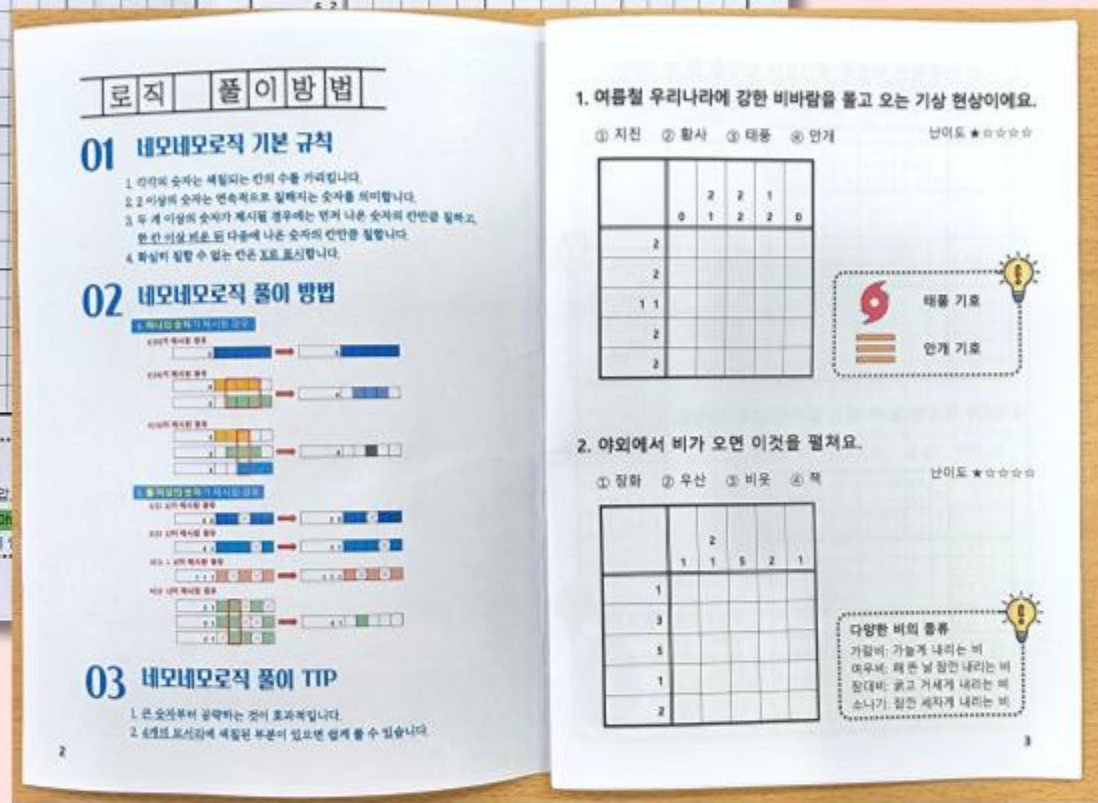
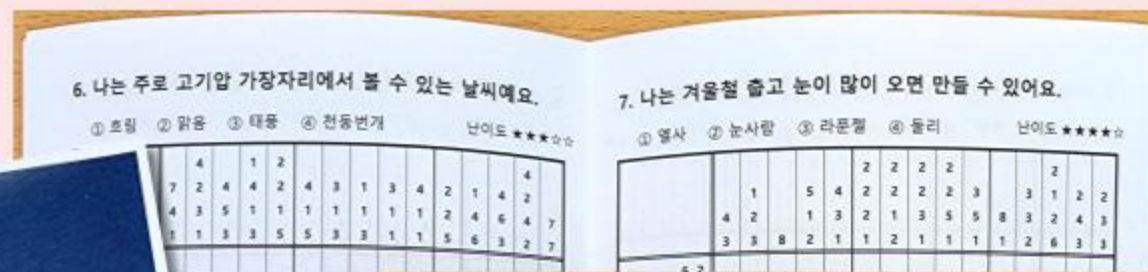
2022. 3. 18.(금)

유튜브 스트리밍 「기상기후 라이브 Q&A」



3월 16일에 진행했던 「라이브 Q&A」에
참여해주신 시청자분들께 감사드립니다.
이 콘텐츠는 분기별로 진행하고 있으니,
다음 회에도 많이많이 참여해 주세요 :)

단체관람 대상 놀이융합형 체험교육



로직을 완성하면 날씨 기호를 알 수 있는

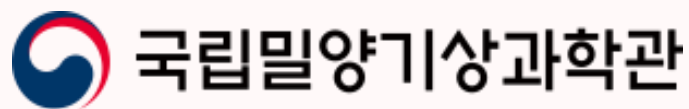
"날씨를 알려주는 네모네모 로직"

단체 대상 체험교육이 **4월부터** 진행됩니다!

※ 이 프로그램은 "초등학교 고학년 이상" 프로그램입니다.

3월 행사 및 프로그램 안내

- **2022년 3월 관람객의 소리 (22.3.1.~31.)**
 - 과학관에 하고싶은 이야기를 들려주세요 ☺ (무료입장권 증정)
- **참여형 전시해설 프로그램 운영 (22.3.7.~5.31.)**
 - 기상 돌림판으로 전시해설사의 질문에 대한 답을 찾아보자!
- **제2회 국립밀양기상과학관 문예창작대회 (22.3.26.)**
 - 대상 : 전국 초등학교 1~6학년 / 문학(동시)부문 접수 진행 중 (미술 부문 마감)



주 소 경남 밀양시 밀양대공원로 84 우) 50420

전화번호 055)981-7370~3

홈페이지 science.kma.go.kr

이 메 일 mysci@korea.kr

인스타그램 Instagram.com/mysci_

블 로 그 blog.naver.com/mysci

네이버밴드 band.us/@mysci